

上川が取り扱うSDGs商材

～SDGs Products～

ファニチャーリノリウム
- Furniture Linoleum -

パネコ
- Paneco -

アップボーンレザー
- UP BORN LEATHER -

リフモ
- RIFMO -

KMボード
- KM board -

北欧風デザイン×天然素材



【説明】

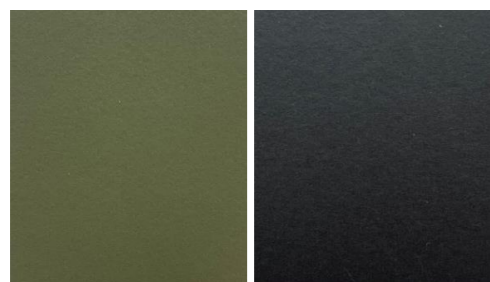
亜麻仁油や木粉などの天然原材料から作られた素材です。抗菌、脱臭、抗アレルギー性に優れており、オフィス、住宅等、ジャンルを問わず多くの施設で使用されています。

【特徴】

マットの質感はとて特徴的で温かみのあるカラーバリエーションとマッチして優しい雰囲気を作ります。使えなくなったリノリウムは焼却処分しても有害物質を出さずそのまま埋めても完全に土に還ります。

- ・デザイン性 ★★★★★
- ・耐久性 ★★☆☆☆
- ・SDGs貢献度 ★★★★★☆
- ・制作難易度 ★★★★★
- ・コスパ ★★☆☆☆

- material image -



ファッション×循環型生産



【説明】

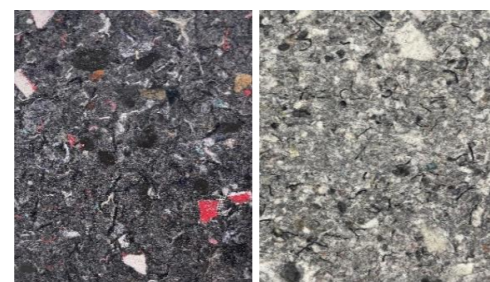
捨てられるはずの衣類を粉碎して固めたりサイクルボードです。年間で約27tの廃棄衣類がパネコに生まれ変わっております。ロットにより色味や模様は多種多様で織維感もある為、見た目からもリサイクルが伝わりやすい素材です。

【特徴】

衣類が91.5%の為、接着剤の使用量は10%以下となり、リサイクルボードとしては珍しくリボード出来ます。再度粉碎、その後また新しいパネコに生まれ変わるというサステナブルストーリーが確立されている再生素材です。

- ・デザイン性 ★★★★★
- ・耐久性 ★★☆☆☆
- ・SDGs貢献度 ★★★★★
- ・制作難易度 ★★★★★
- ・コスパ ★★☆☆☆

- material image -



廃棄レザー×可能性



【説明】

本革製品を作る中で、切り取られた部分は捨てられていましたが粉碎して、再形成することにより新しい再生レザーが誕生致しました。国内での認知度アップは「これから」のホットな再生素材です。

【特徴】

素材の約60%に本革の端材を使用している為、リアルレザーの質感が得られます。全長15mのサイズ感により、リアルレザーでは難しい製品も実現可能です。またマットな色味は落ち着きもあり、高級感があります。

- ・デザイン性 ★★★★★
- ・耐久性 ★★☆☆☆
- ・SDGs貢献度 ★★★★★☆
- ・制作難易度 ★★☆☆☆
- ・コスパ ★★☆☆☆

- material image -



衣類繊維×高機能性



【説明】

衣類の再生素材です。衣類という点ではパネコに似ていますが、綿に近い状態までにしてから圧縮成形する事で、機能性が高くより丈夫で、扱いやすさに特化した素材です。

【特徴】

丈夫で割れにくく、釘の保持力が強いのが特徴です。リフモには耐水性もあるので木材のような腐食もありません。直射日光や温度変化による変形もないので屋外での使用も可能となります。平米重量(12mm厚)は7.2kgと軽量の為、持ち運びも容易です。

- ・デザイン性 ★★★★★☆
- ・耐久性 ★★★★★
- ・SDGs貢献度 ★★★★★☆
- ・制作難易度 ★★★★★☆
- ・コスパ ★★★★★☆

- material image -



古紙×廃プラ×耐久性



【説明】

紙屑30%と廃プラスチック70%で出来た再生材です。(株)上川としては約20年以上前から、椅子の背・座の芯材として採用。最近では芯材ではなく、表面材として使用した商品も開発しました。

【特徴】

耐水性、対候性、耐久性に優れているのが特徴です。耐水性については吸水率1%まで抑える事に成功しました。耐久性も高いので、ビスやナットを使用しても安定します。コストが安いのも魅力の一つです。

- ・デザイン性 ★★☆☆☆
- ・耐久性 ★★★★★
- ・SDGs貢献度 ★★★★★☆
- ・制作難易度 ★★★★★☆
- ・コスパ ★★★★★

- material image -



※評価は弊社独自の主観であり、絶対の判断基準ではございません。